

స్వామి చిరునవ్వును చూడండి
ఎన్ని కోట్లజన్మల పుణ్యఫలమో ఈ దర్శనం
కంచి వరదరాజ స్వామి

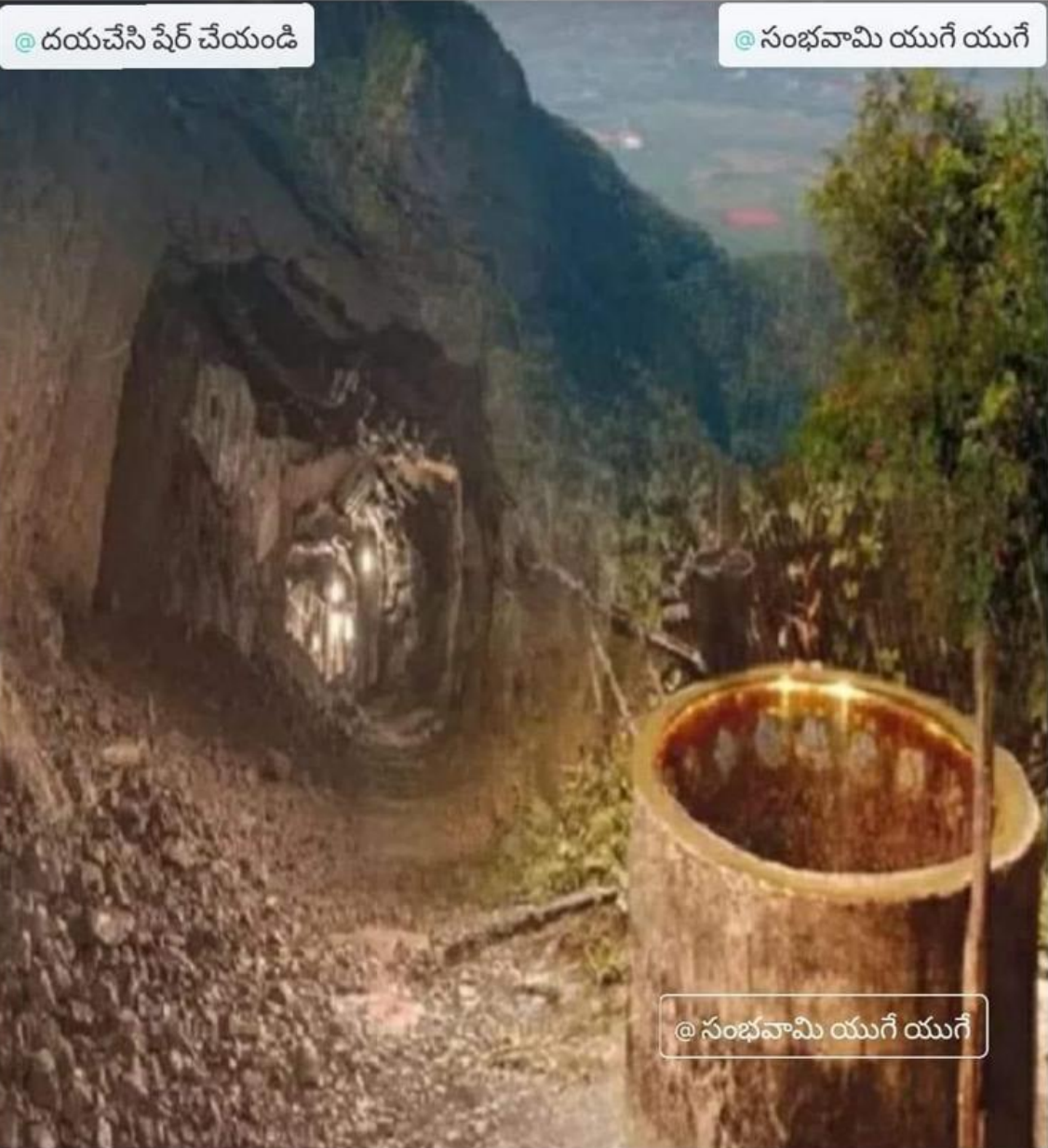
@ దయచేసి షేర్ చేయండి

@ సంభవామి యుగే యుగే



@ సంభవామి యుగే యుగే

ఎన్నో అద్భుతాలకు నిలయమైన తిరుమల లోని బంగారు బావి



పురాతన తిరుమల దర్శనం శ్రీ వేంకటేశ్వర స్వామి



శ్రీ వేంకటేశ్వర స్వామివారు ఆనంద నిలయం నివాసుడు



అత్యంత అరుదైన చిత్రం

తిరుమలలో మొదటి దర్శనం చేసుకోవలసిన

భూవరహ స్వామివారు

@దయచేసి షేర్ చేయండి

@సంభవామి యుగే యుగే

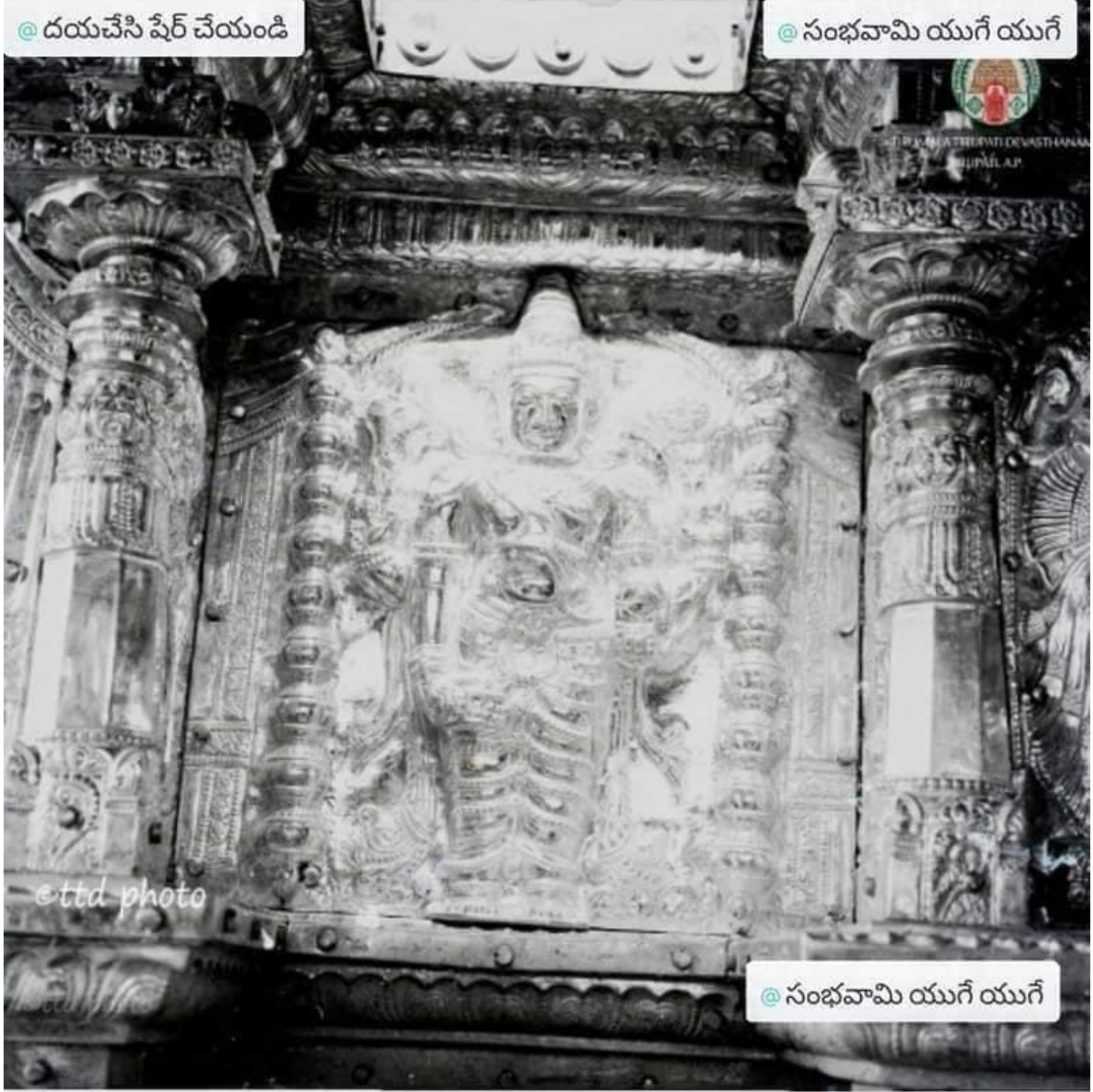


@సంభవామి యుగే యుగే

విమాన వేంకటేశ్వరుడు

@ దయచేసి షేర్ చేయండి

@ సంభవామి యుగే యుగే



ettd photo

@ సంభవామి యుగే యుగే

శ్రీవారి ఆనంద నిలయం

@ దయచేసి షేర్ చేయండి

@ సంభవామి యుగే యుగే

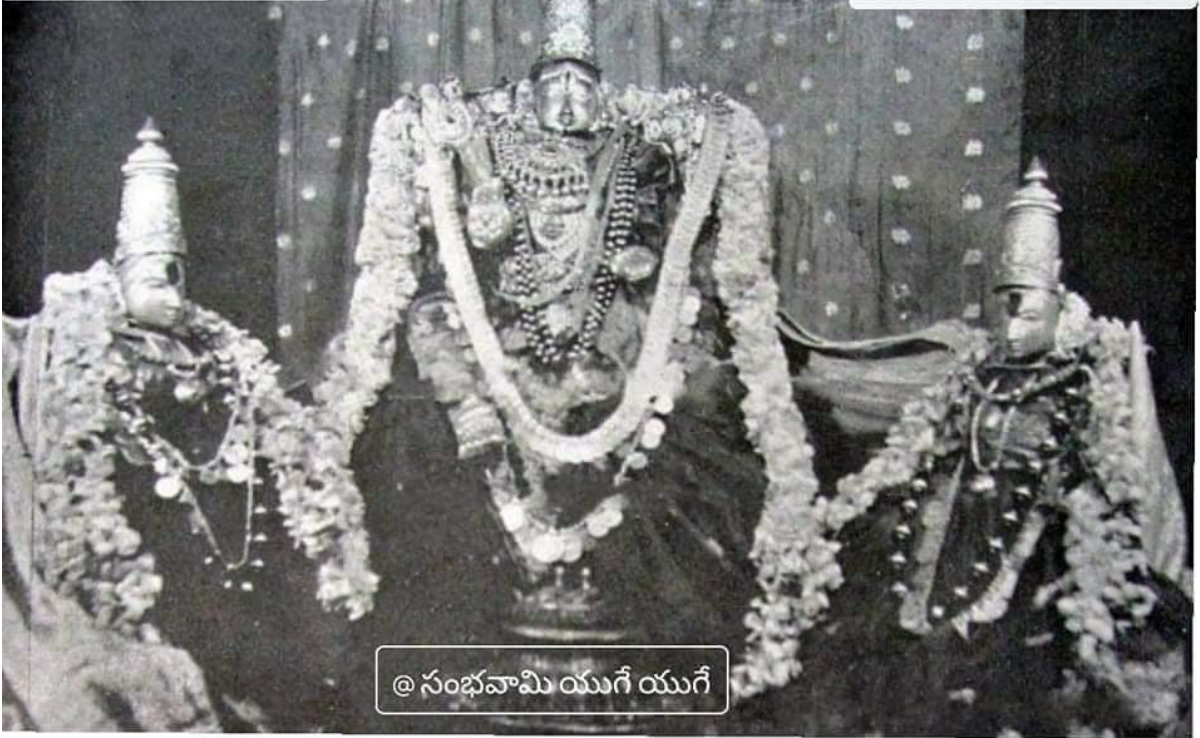


@ సంభవామి యుగే యుగే

శ్రీదేవి భూదేవి సహిత శ్రీ మలయప్ప స్వామివారు

@ దయచేసి షేర్ చేయండి

@ సంభవామి యుగే యుగే

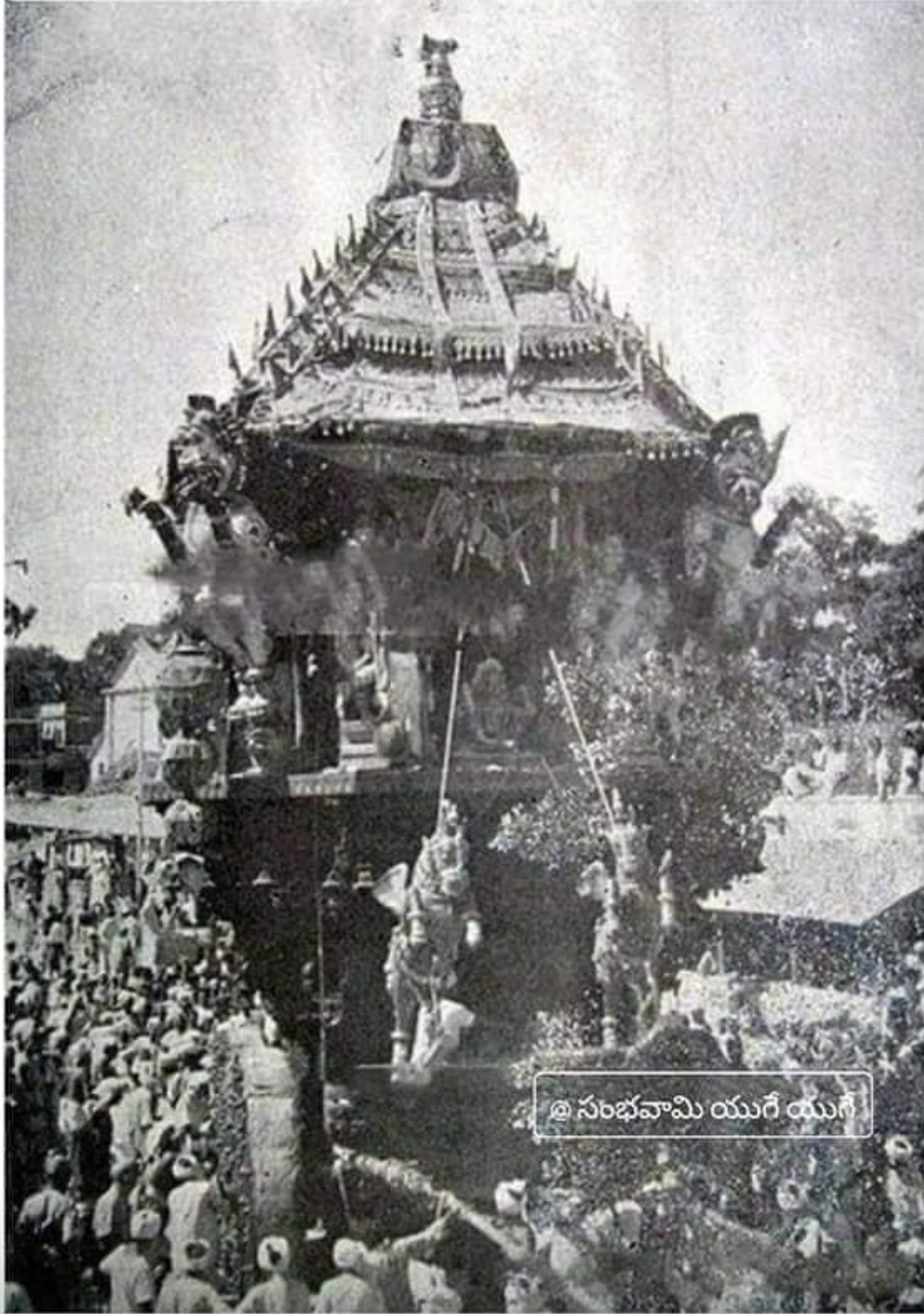


@ సంభవామి యుగే యుగే

శ్రీవారి పురాతన రథము

@ దయచేసి షేర్ చేయండి

@ సంభవామి యుగే యుగే



@ సంభవామి యుగే యుగే

ఉగ్ర శ్రీనివాస మూర్తి

@ దయచేసి పేర్ చేయండి

@ సంభవామి యుగే యుగే



@ సంభవామి యుగే యుగే

ఉగ్ర శ్రీనివాస మూర్తి

భక్తులకు ప్రసాద వితరణ

@ దయచేసి షేర్ చేయండి

@ సంభవామి యుగే యుగే



@ సంభవామి యుగే యుగే

PHOTO

కొలువు శ్రీనివాస మూర్తి



శ్రీ సీతారామ లక్ష్మణ ఆంజనేయులు

@ దయచేసి షేర్ చేయండి

@ సంభవామి యుగే యుగే



@ సంభవామి యుగే యుగే

అలిపిరి మెట్ల మార్గము

@ దయచేసి షేర్ చేయండి

@ సంభవామి యుగే యుగే



@ సంభవామి యుగే యుగే

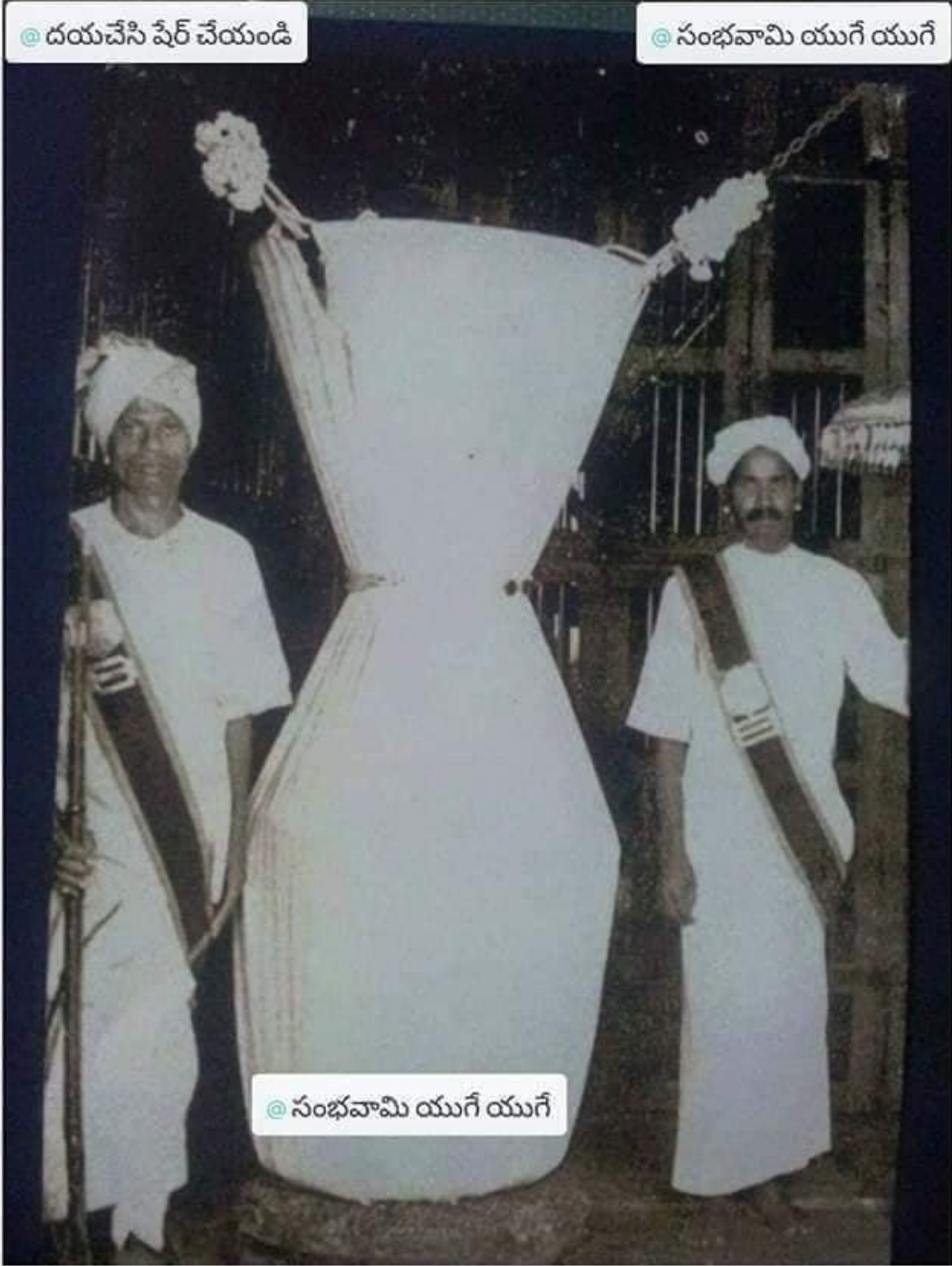
మంటా మంటపం



శ్రీవారి హుండ్

© దయచేసి షేర్ చేయండి

© సంభవామి యుగే యుగే

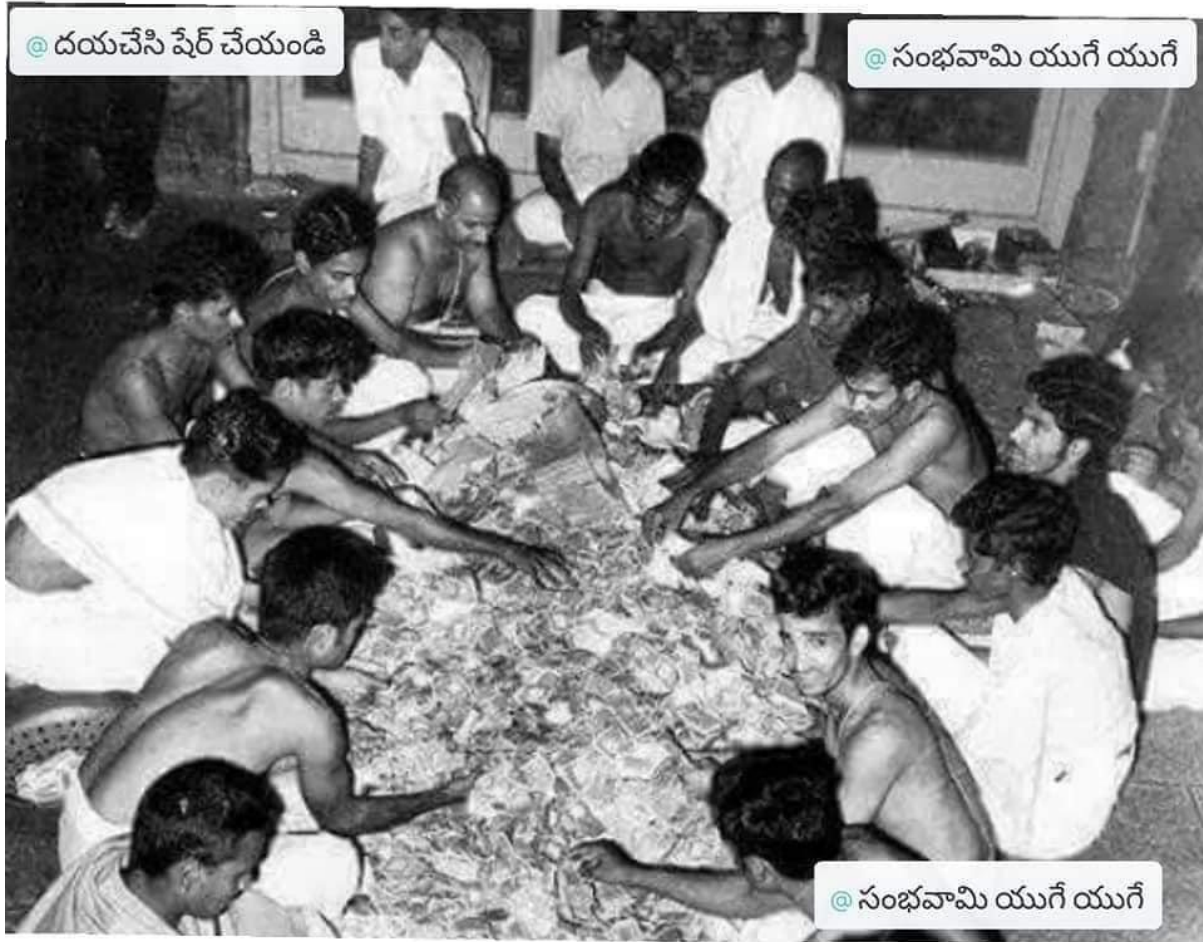


© సంభవామి యుగే యుగే

శ్రీవారి హుండ్ లెక్కింపు

@ దయచేసి షేర్ చేయండి

@ సంభవామి యుగే యుగే



@ సంభవామి యుగే యుగే

అలిపిరి వద్ద గరుడుడు

© దయచేసి షేర్ చేయండి

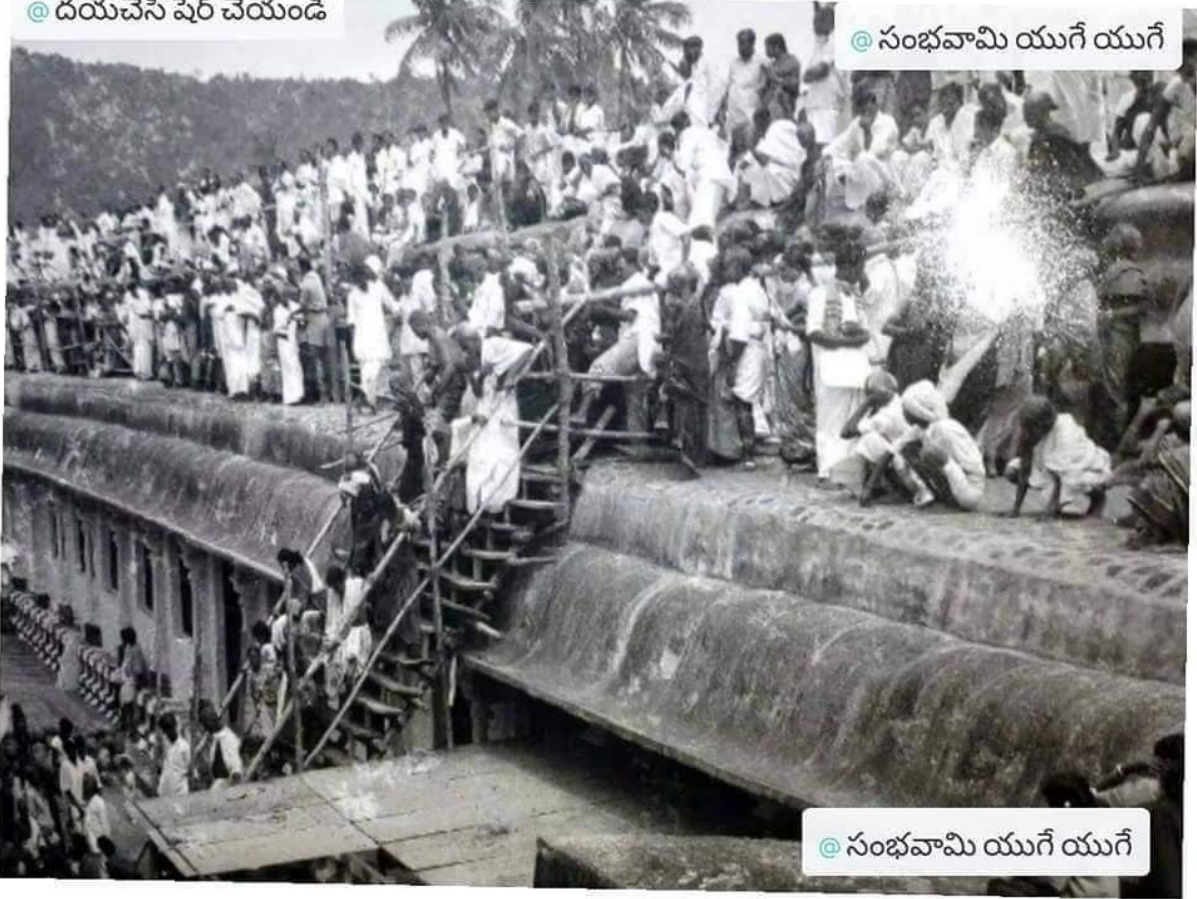
© సంభవామి యుగే యుగే



© సంభవామి యుగే యుగే

వెయ్యి కాళ్ళ మంటపం

© దయచేసి పేర్ చేయండి



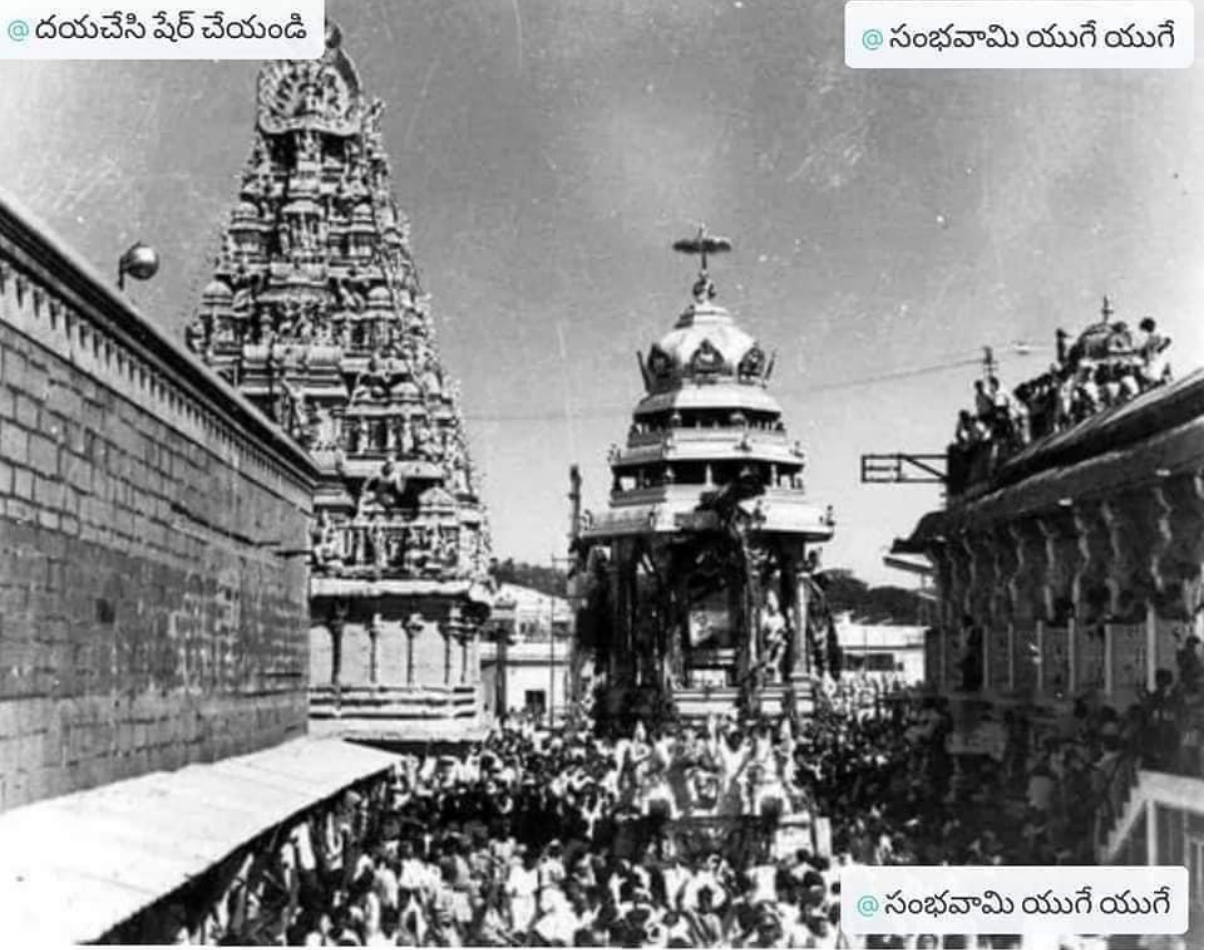
© సంభవామి యుగే యుగే

© సంభవామి యుగే యుగే

శ్రీవారి రథోత్సవం

@దయచేసి పేర్ చేయండి

@సంభవామి యుగే యుగే



@సంభవామి యుగే యుగే

శ్రీ వేంకటేశ్వర స్వామివారి ఆనంద నిలయం వాకిలి

@దయచేసి షేర్ చేయండి

@సంభవామి యుగే యుగే



@సంభవామి యుగే యుగే

శ్రీ వేంకటేశ్వర స్వామివారి పురాతన నగలు



శ్రీవారి పాదాలు

@సంభవామి యుగే యుగే

@దయచేసి షేర్ చేయండి



@సంభవామి యుగే యుగే

అన్నమయ్య సంకీర్తనలు భద్రపరచిన బాండాగారము

@ దయచేసి షేర్ చేయండి

@ సంభవామి యుగే యుగే



tttd photo

@ సంభవామి యుగే యుగే

శ్రీవారి పురాతన కిరీటం

@సంభవామి యుగే యుగే

@సంభవామి యుగే యుగే



@సంభవామి యుగే యుగే

అత్యంత అరుదైన చిత్రం
శ్రీవారి పాదాలు పురాతన చిత్రం
ఆశ్రయించిన వారి జన్మధన్యం
ఉండబోదు పునర్జన్మం

@ దయచేసి షేర్ చేయండి

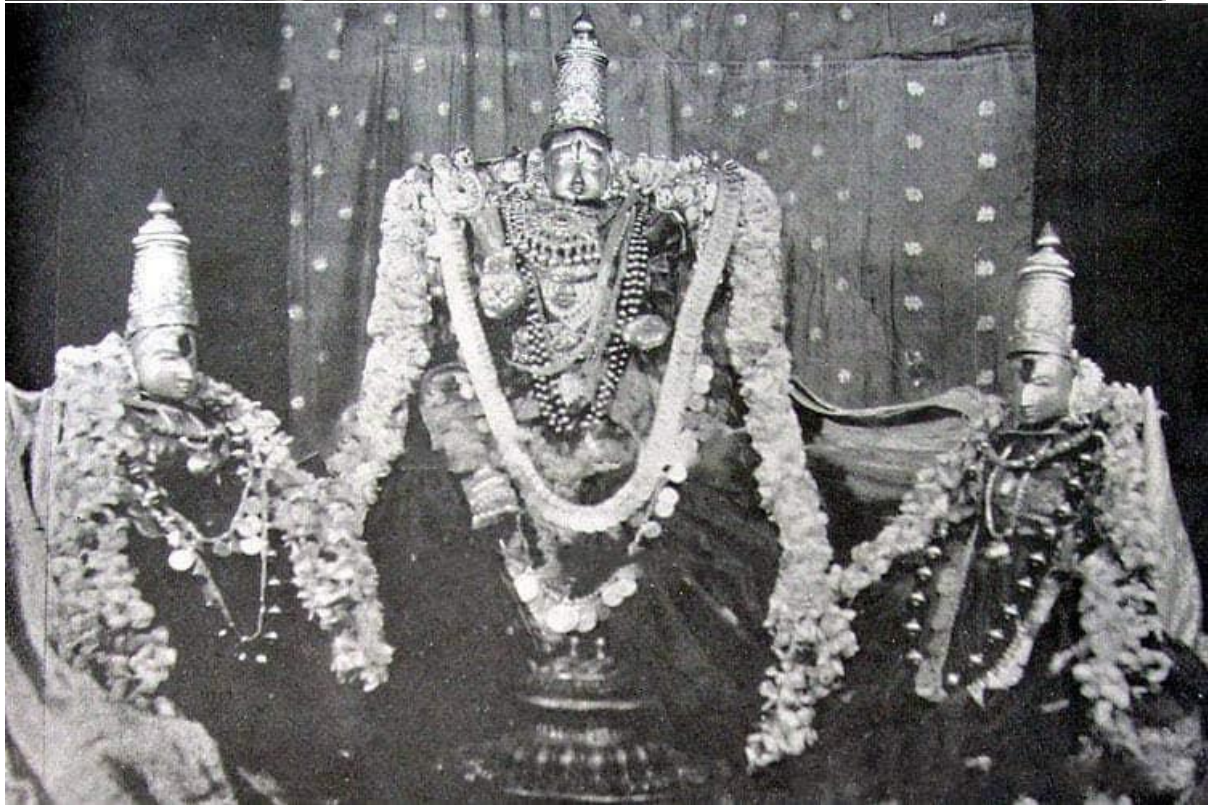
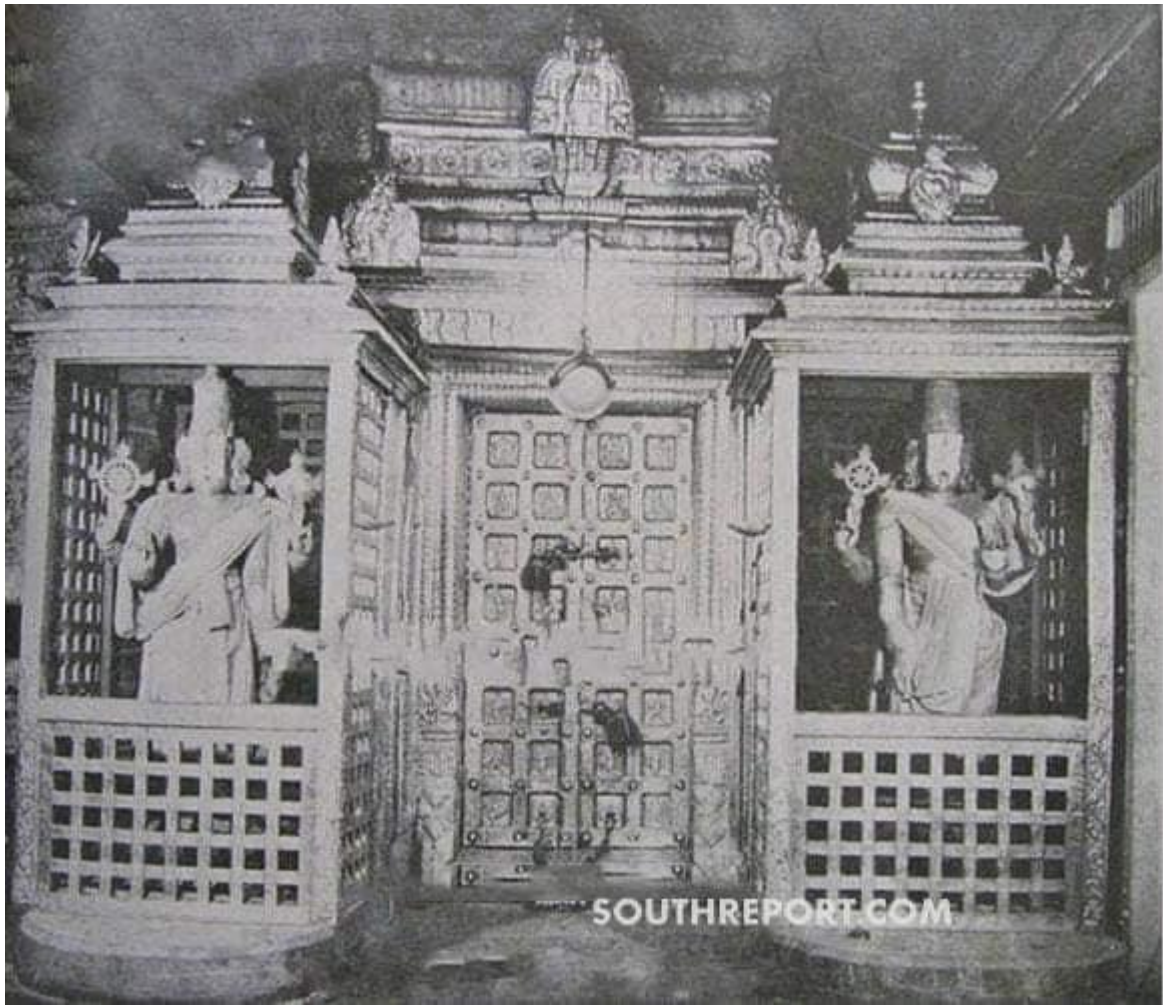
@ సంభవామి యుగే యుగే

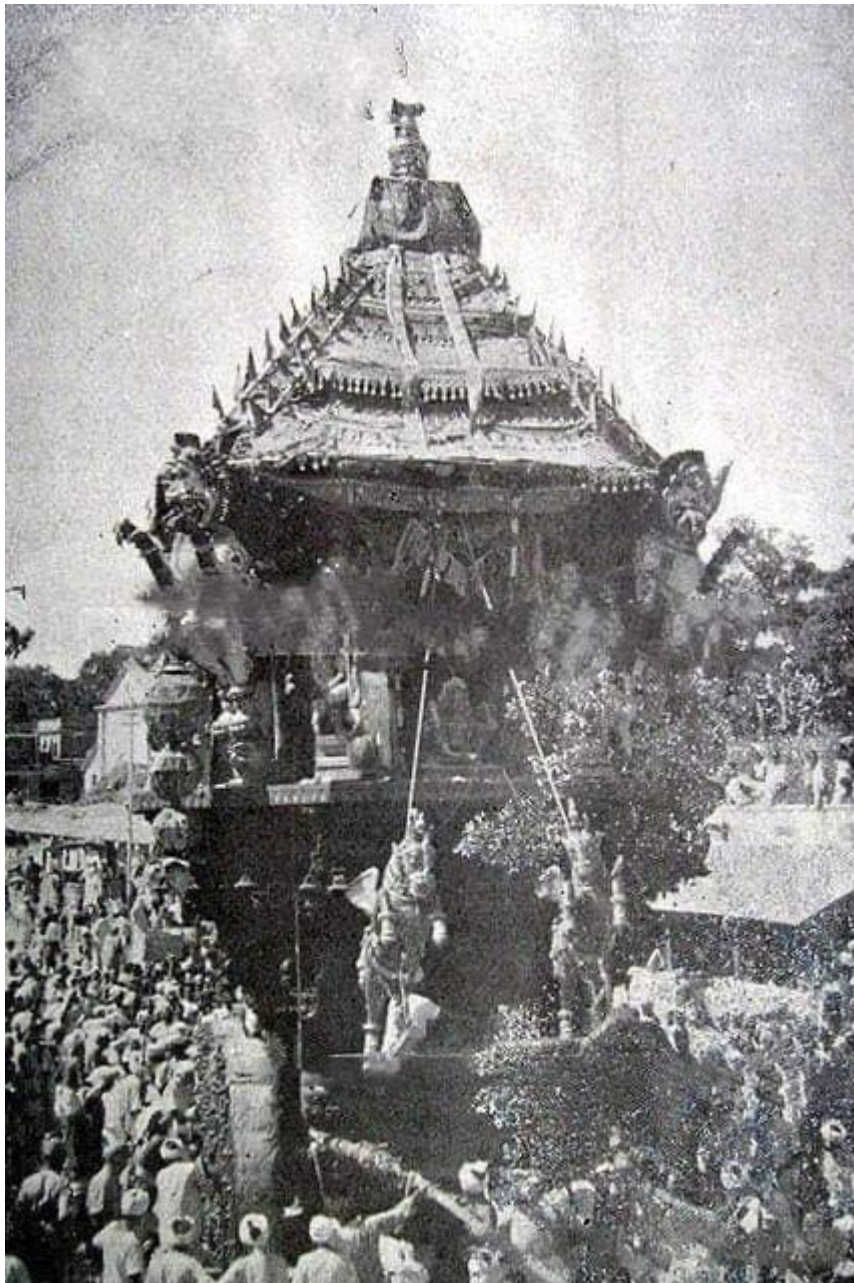


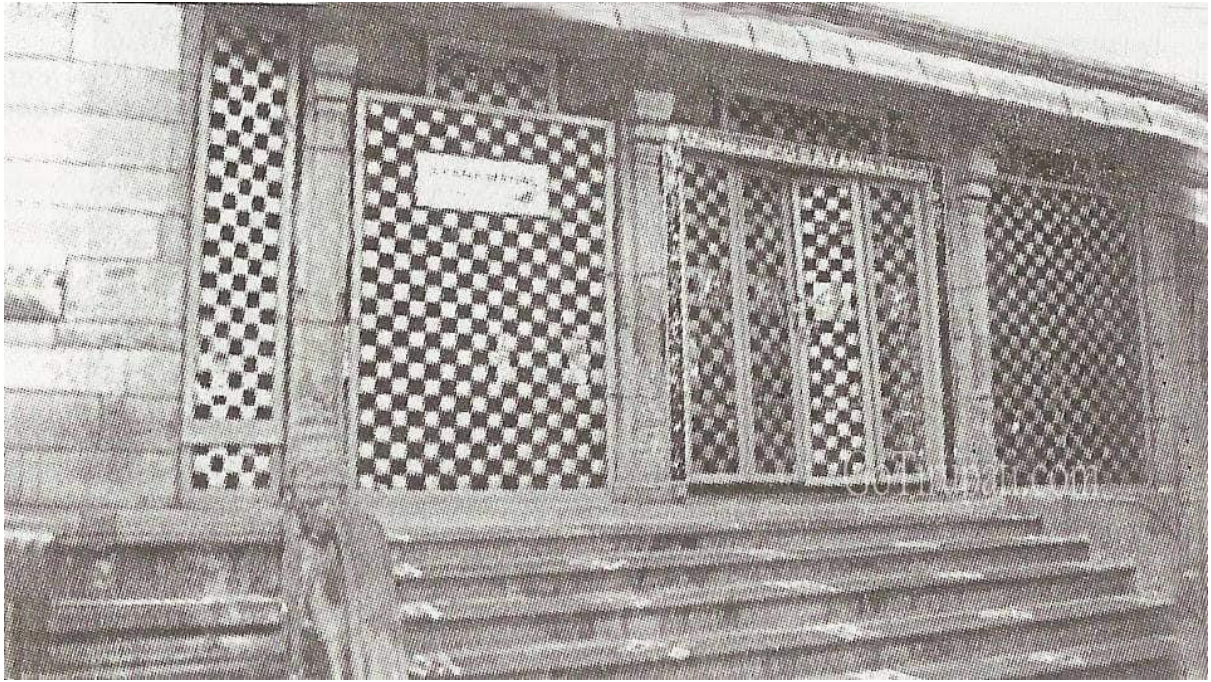
@ సంభవామి యుగే యుగే

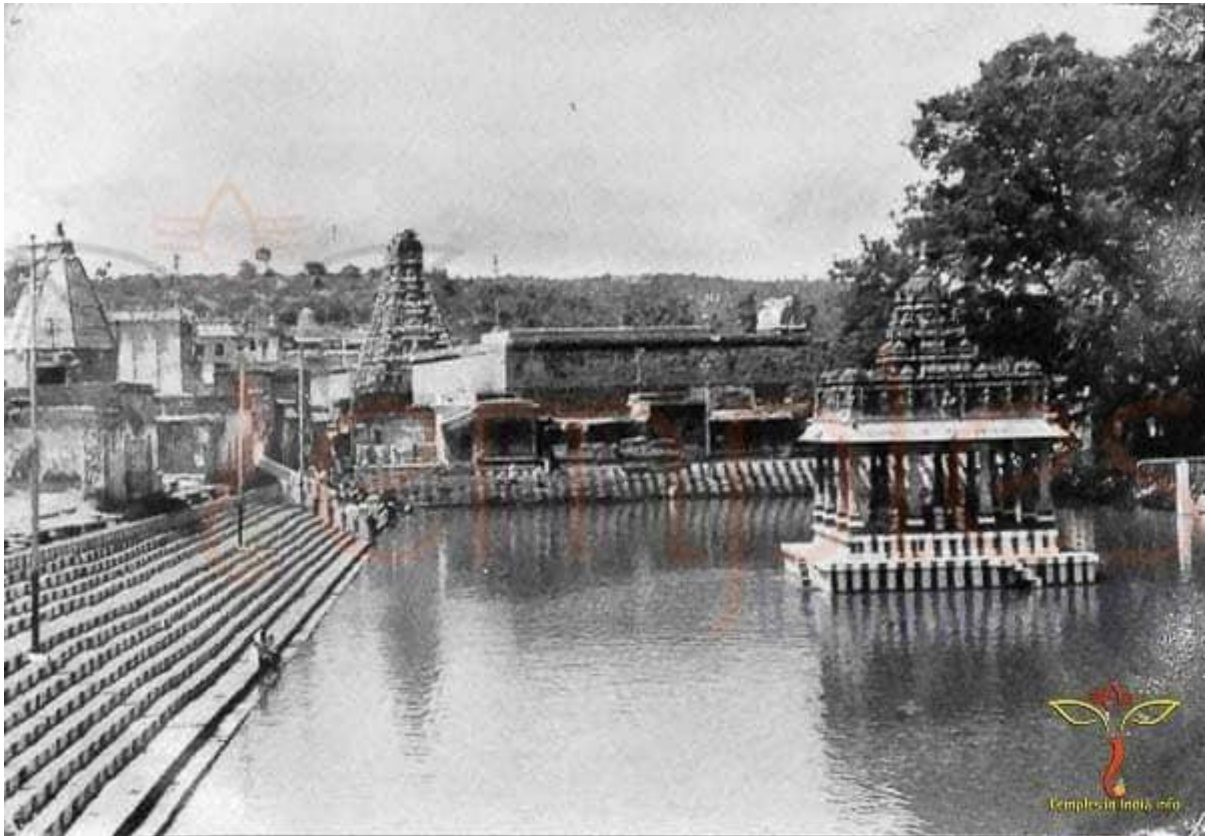




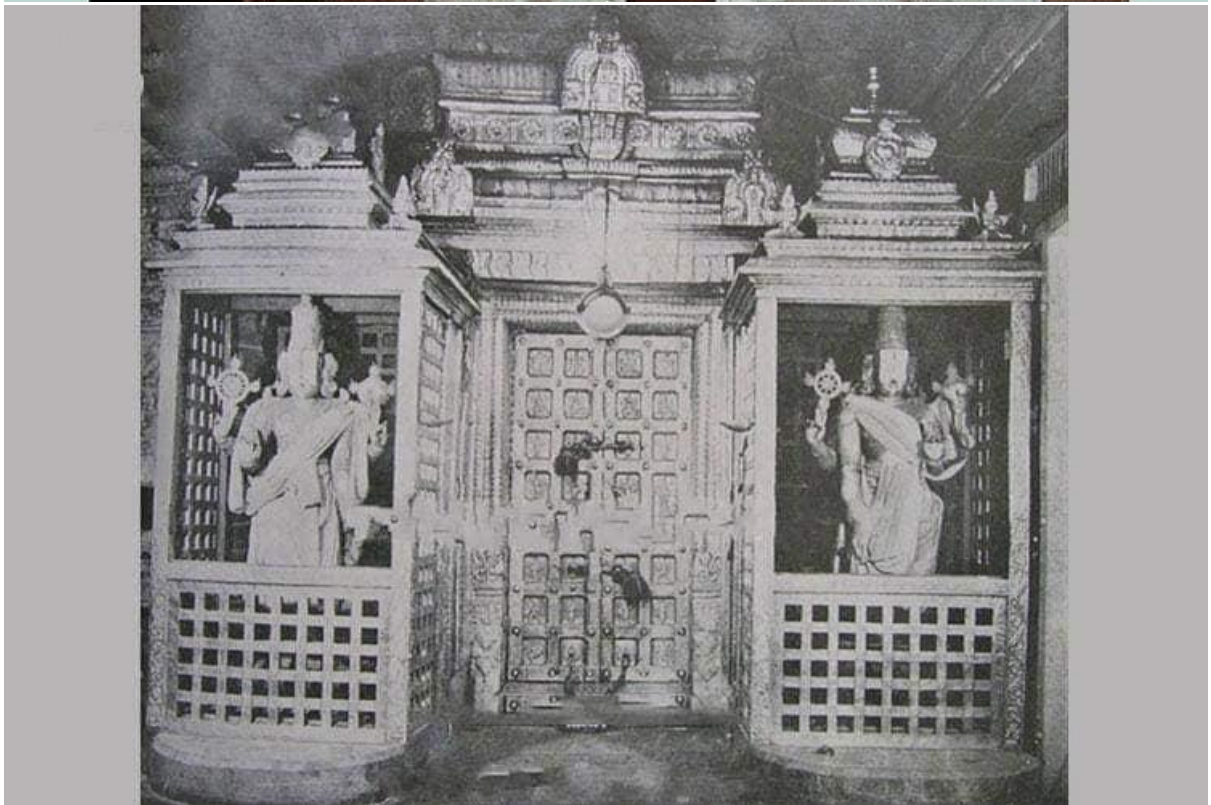
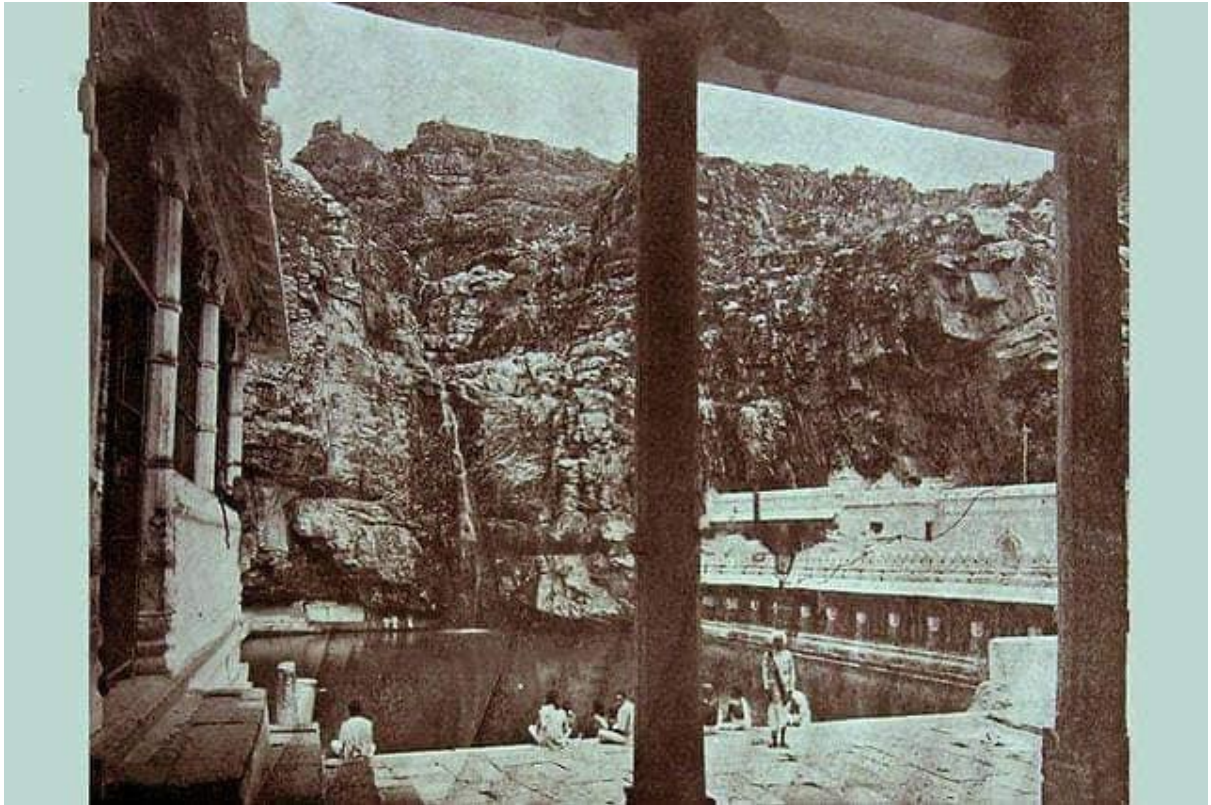


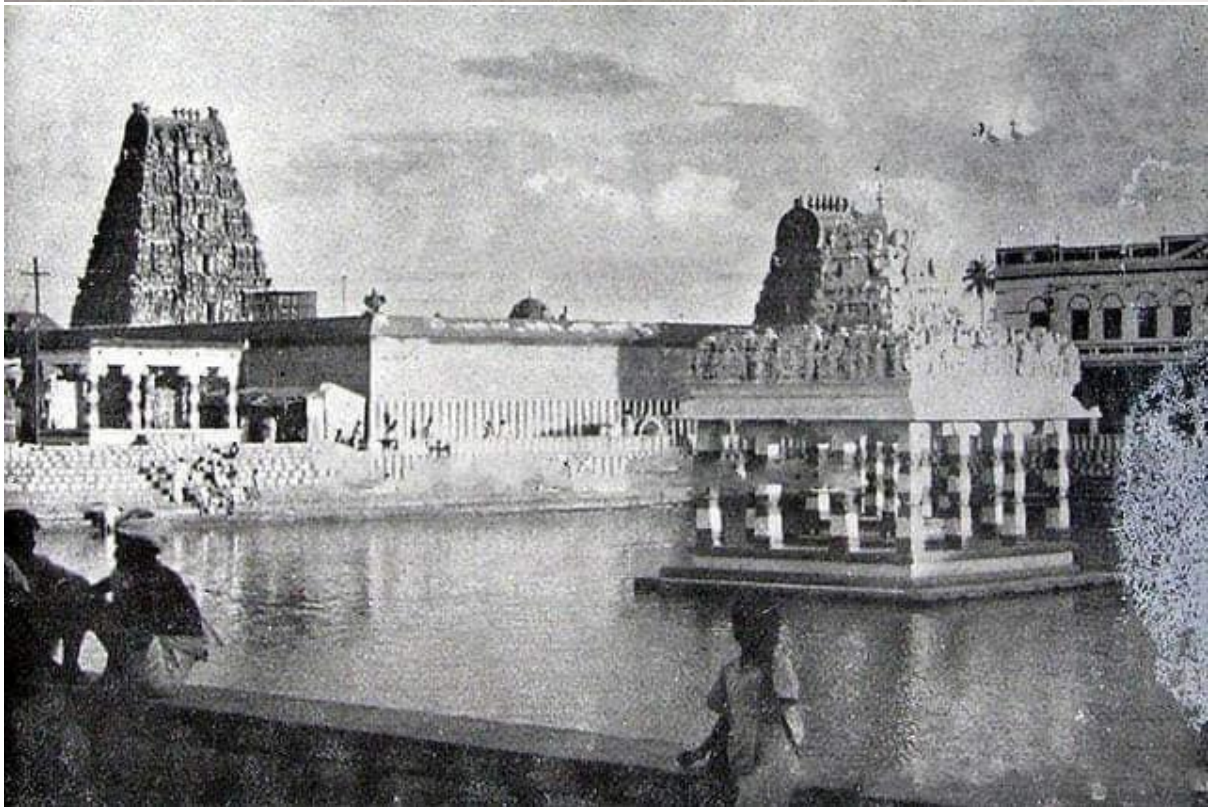


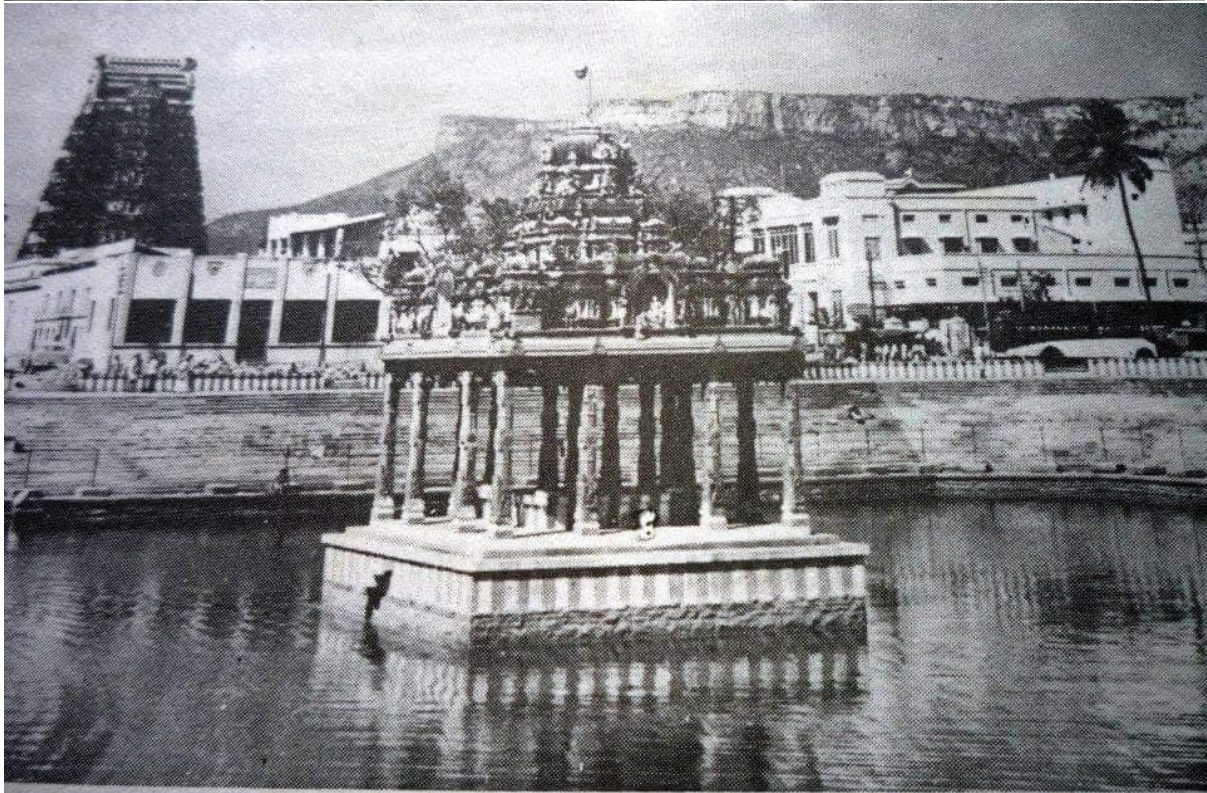




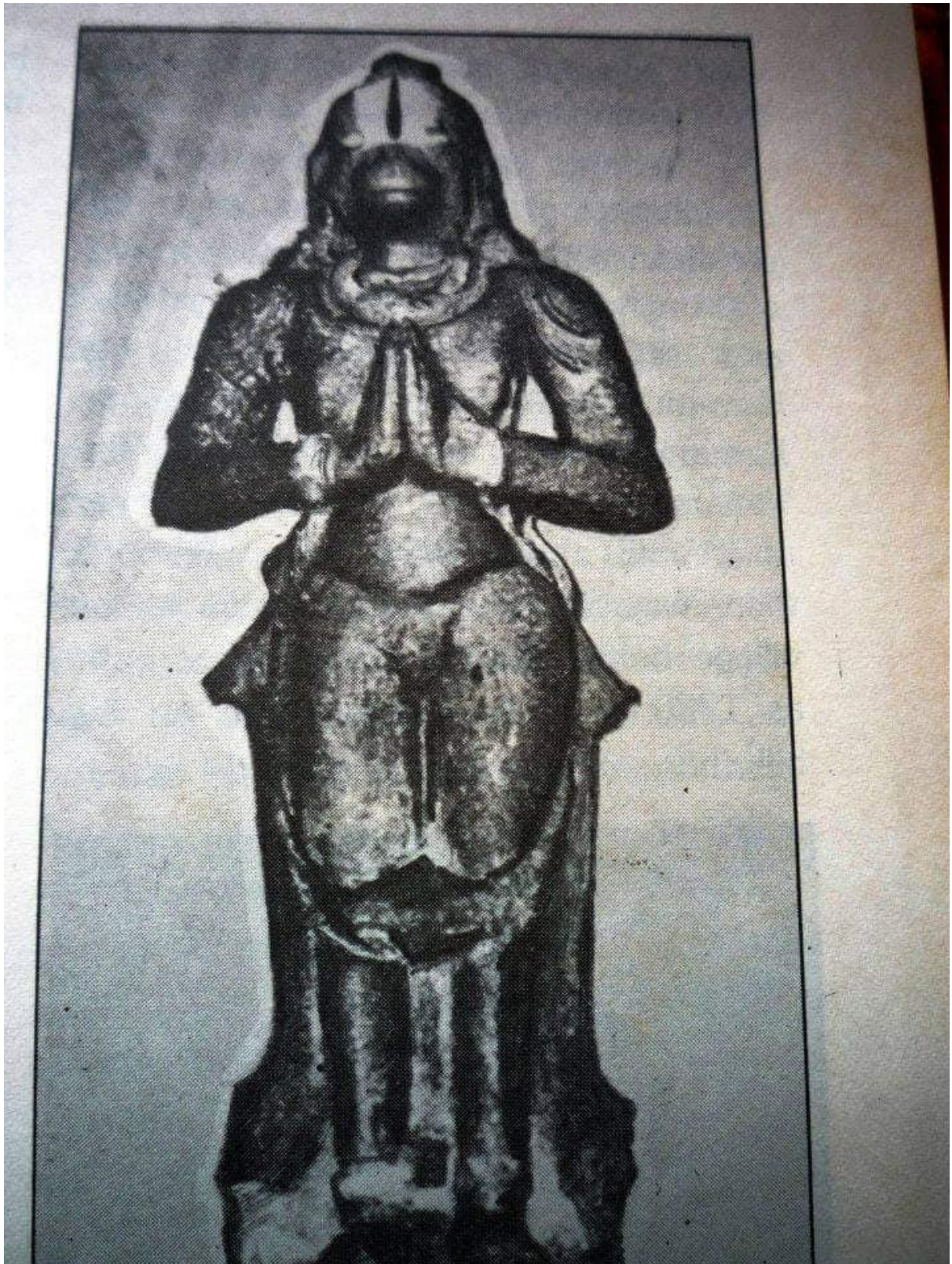








View of the Hills from Tirupati



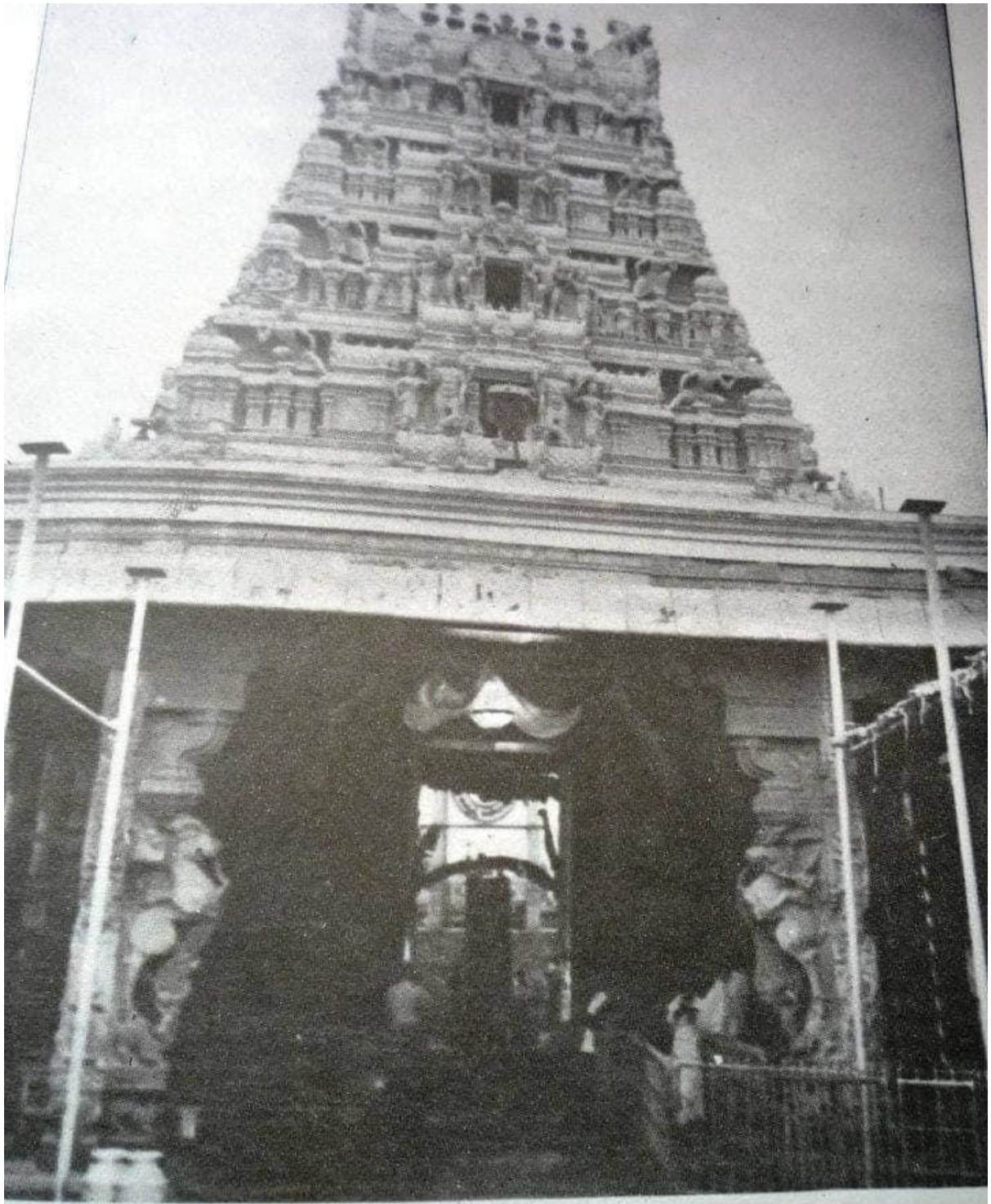




Sannidhi-Street



PADMA-NIDHI (at Main Entrance)



Pratihā-Mantapa (view from inside)





KṚSHNA IN YAMUNAT-TURAI



Alipiri-Gopura





Mahadvara-Gopura

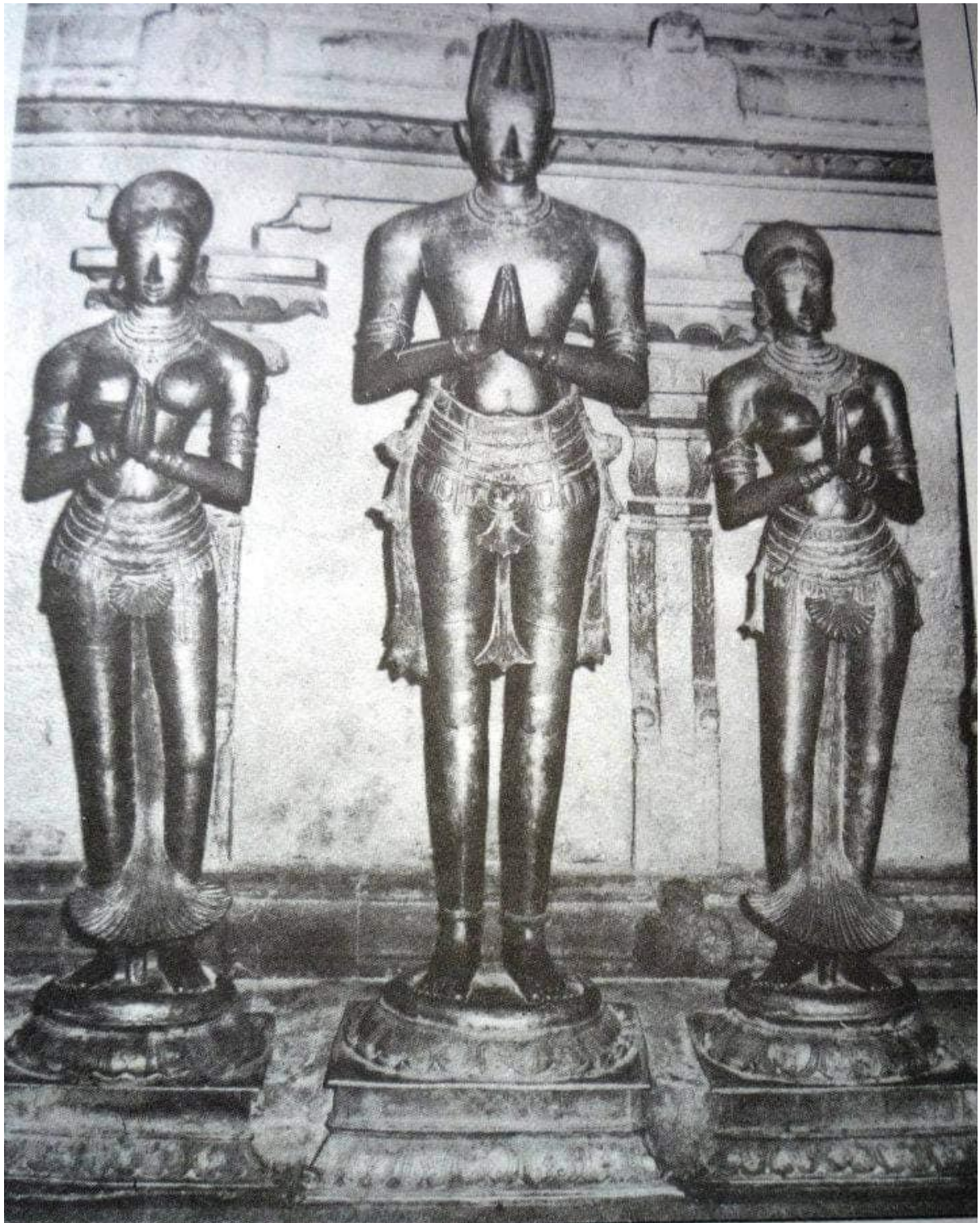
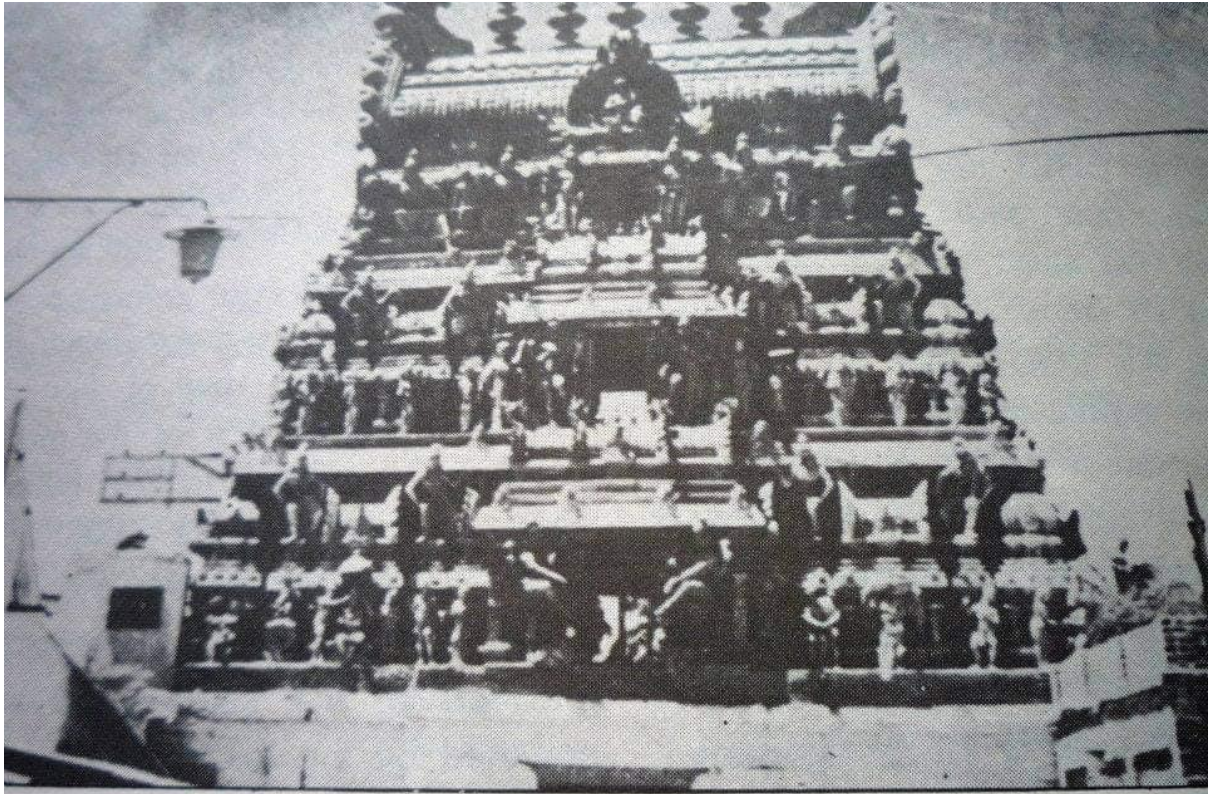


Image of Krishnadeva-rāya with queens (in Pratimā-mantapa)



Bommala-Gopuram (now dismantled)



THE VIMĀNA







Go Tirupati

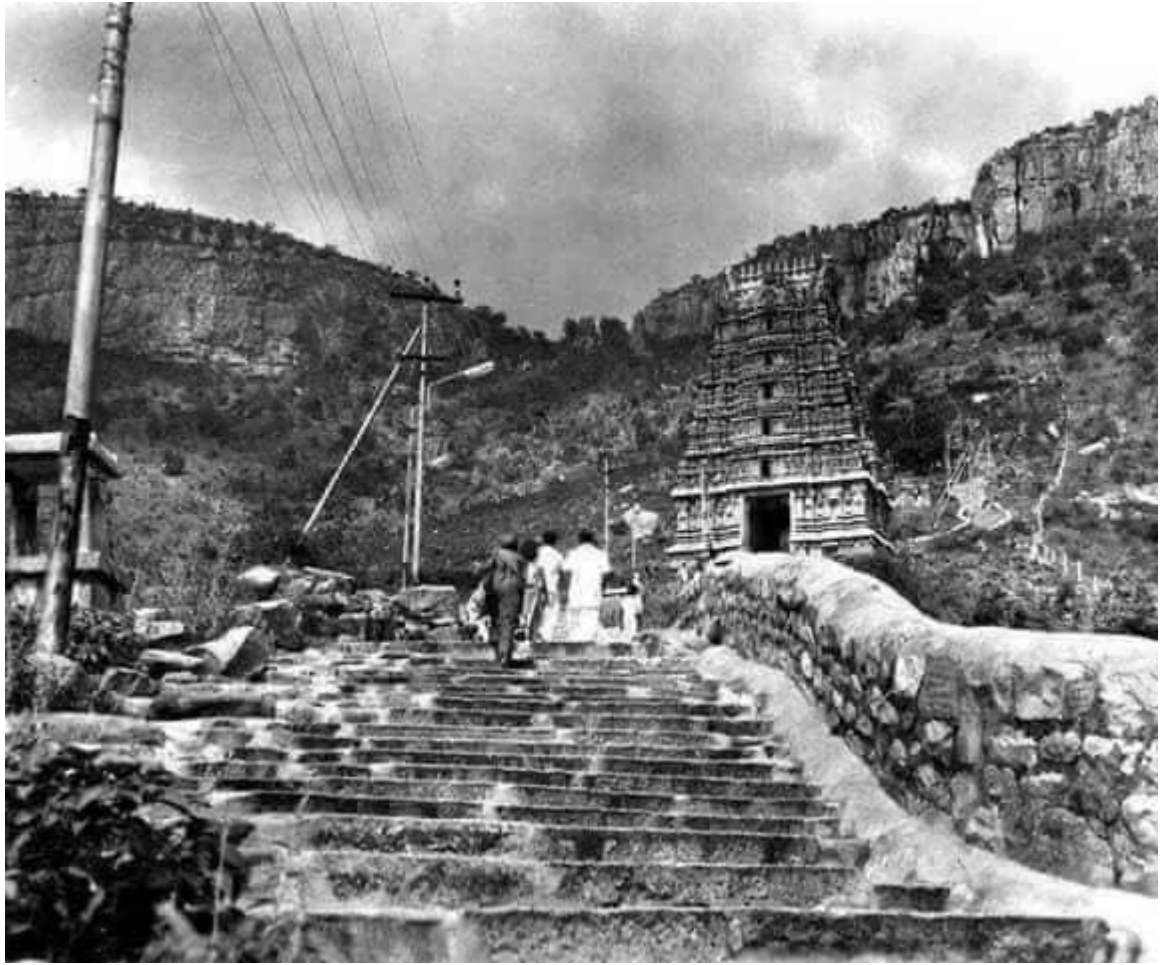
Go Tirupati.com

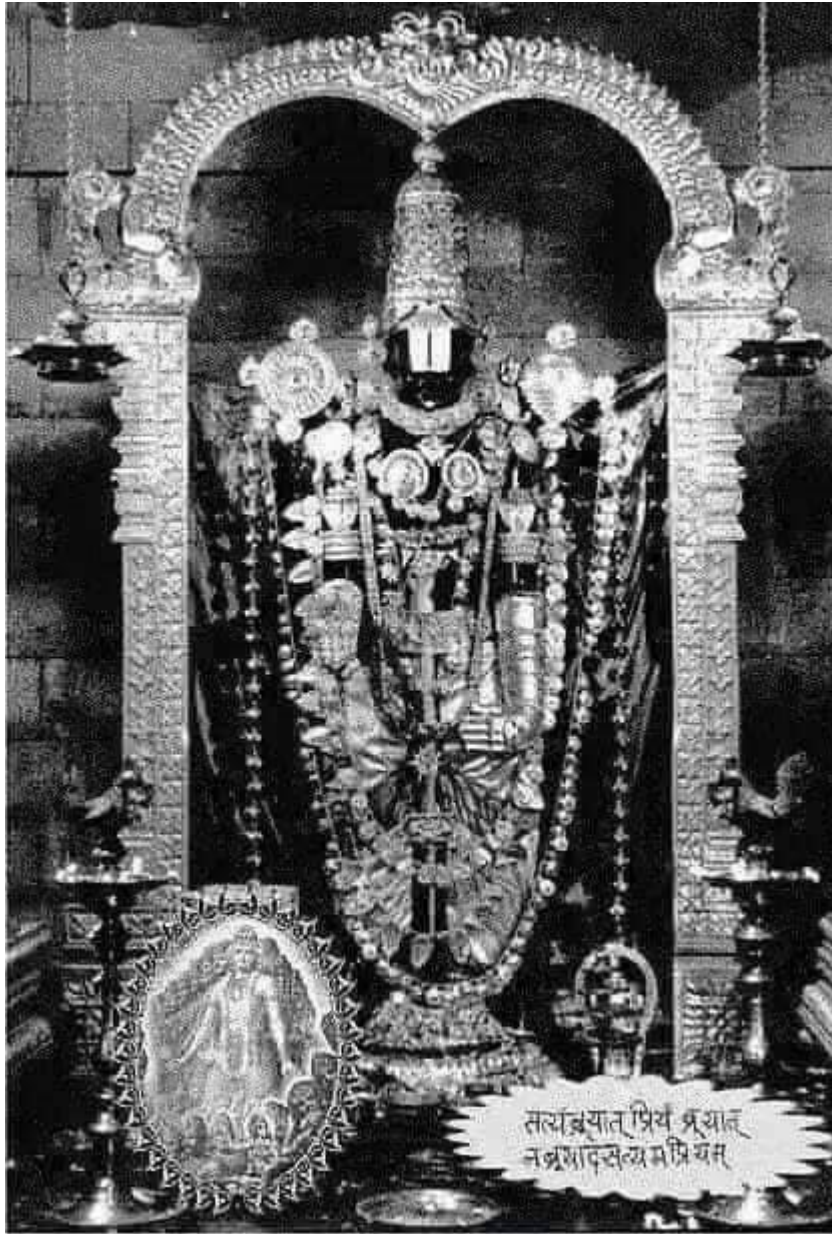


వేంకటేశాయ విద్మహే
త్రిపతి నాథాయ ధీమహి
తన్నో శ్రీనివాసో ప్రచోదయాత్









सत्यं ब्रूयात् प्रियं ब्रूयात्
न ब्रूयादसत्यं न प्रियम्





